

[별표1]

## 자가진단 방법

- ① 웹 접근성 품질마크 자가진단 서비스(<http://accessibility.kr/nia/check.php>)를 통해 중요 템플릿 위주의 10개 페이지를 진단하고 결과를 캡처하여 첨부

[중요 템플릿] - 10개 중요 페이지 선정

중요페이지	설명	수량
메인 페이지	▶ 웹사이트의 대표 페이지(필수)	1
서브 페이지	▶ 메인페이지의 하위 페이지 - 그래프, 표 등 정보 제공 페이지(조직도 등) - 멀티미디어(동영상 등) 제공 페이지 - 게시판 페이지 - 온라인 서식 페이지(로그인, 회원가입 등) - 부가 어플리케이션이 포함되어 있는 페이지 - 기타 다양한 템플릿 페이지 선정	9
합 계		10

[검사항목] ① 대체 텍스트 제공 ② 제목 제공 ③ 기본 언어 표시 ④ 레이블 제공

※ 4개 항목의 각 항목별 준수율이 95% 이상일 경우만 접수 가능

만약 ①의 방법으로 진단이 불가능한 경우라면,

- ② 웹 접근성 자동평가도구(K-WAH4.x)를 통해 중요 템플릿 위주의 10개 페이지를 진단하고 결과를 캡처하여 첨부

[자동평가도구(K-WAH4.x) 다운로드] 웹 접근성 연구소([www.wah.or.kr](http://www.wah.or.kr))의 개발자 아카이브의 K-WAH 4.0 접속(<http://www.wah.or.kr/Achive/kadowah.asp>)하여 해당 프로그램 다운로드 및 설치

K-WAH4.0



다운로드 접속자가 폭주하여 다운로드가 중간에 끊길 수 있습니다. 파일의 정상 용량은 60.2MB이며 정상적으로 다운로드 않았을 경우 다시 다운로드 하시기 바랍니다.

K-WAH4.0을 설치하시기 전에 아래 기본요구사항의 운영체제와 Internet Explorer 버전을 확인하셔야 합니다.



[① 웹 접근성 품질마크 자가진단 서비스 이용 방법]

1) 웹 접근성 품질마크 자가진단 서비스(<http://accessibility.kr/nia/check.php>)에 접속하여 10개의 URL을 입력



2) 검사버튼을 누르면 결과 내용이 출력되며 캡처하여 자가진단 결과에 첨부

### 검사 결과

10페이지의 검사대상 페이지에서,

- 대체텍스트 제공 여부: 100%
- 제목 제공 여부: 100%
- 페이지 언어 제공 여부: 100%
- 서식 레이블 제공 여부: 100%

95% 만족도를 달성하였습니다.

※ 검사결과가 95% 이상인지 확인

---

### 상세 결과

※ 오류가 발견되면 수정 후 재진단

URL	이미지	제목	언어	레이블
<a href="http://www.wah.or.kr">http://www.wah.or.kr</a>	16/16	1/1	1/1	1/1
<a href="http://www.wah.or.kr/Certification/citation.asp">http://www.wah.or.kr/Certification/citation.asp</a>	6/6	1/1	1/1	0/0
<a href="http://www.wah.or.kr/Consulting/introduce.asp">http://www.wah.or.kr/Consulting/introduce.asp</a>	3/3	1/1	1/1	0/0
<a href="http://www.wah.or.kr/Accessibility/define.asp">http://www.wah.or.kr/Accessibility/define.asp</a>	4/4	1/1	1/1	0/0
<a href="http://www.wah.or.kr/Board/brd_list.asp?brd_sn=2">http://www.wah.or.kr/Board/brd_list.asp?brd_sn=2</a>	8/8	1/1	1/1	1/1
<a href="http://www.wah.or.kr/Member/Login.asp">http://www.wah.or.kr/Member/Login.asp</a>	7/7	1/1	1/1	2/2
<a href="http://www.wah.or.kr/member/member_1.asp">http://www.wah.or.kr/member/member_1.asp</a>	4/4	1/1	1/1	6/6
<a href="http://www.wah.or.kr/Certification/statistics.asp">http://www.wah.or.kr/Certification/statistics.asp</a>	3/3	1/1	1/1	0/0
<a href="http://www.wah.or.kr/Example/index.asp">http://www.wah.or.kr/Example/index.asp</a>	5/5	1/1	1/1	1/1
<a href="http://www.wah.or.kr/Certification/forward.asp">http://www.wah.or.kr/Certification/forward.asp</a>	4/4	1/1	1/1	0/0

## [예시1] ①의 방법을 통한 웹 접근성 자가진단 결과 캡처



### 웹 접근성 품질마크 자가진단 서비스

#### 진단 대상 페이지

검사할 페이지의 URL을 엔터로 구분해서 입력해 주세요.

URLs:

```
www.wah.or.kr
http://www.wah.or.kr/Accessibility/define.asp
http://www.wah.or.kr/Certification/quality.asp
http://www.wah.or.kr/Education/edu.asp
http://www.wah.or.kr/Example/index.asp
http://www.wah.or.kr/Consulting/introduce.asp
http://www.wah.or.kr/Board/brd_list.asp?brd_sn=2
http://www.wah.or.kr/Board/brd_list.asp?brd_sn=3
http://www.wah.or.kr/Accessibility/government.asp
http://www.wah.or.kr/Archive/kadowah.asp
```

URL 10개 입력

#### 검사 결과

2014년 01월 27일, 10페이지의 검사대상 페이지에서,

- 대체 텍스트 제공 여부: 100%
- 제목 제공 여부: 100%
- 페이지 언어 제공 여부: 100%
- 서식 레이블 제공 여부: 100%

95% 만족도를 달성하였습니다.

#### 상세 결과

URL	이미지	제목	언어	레이블
<a href="http://www.wah.or.kr">http://www.wah.or.kr</a>	16/16	1/1	1/1	1/1
<a href="http://www.wah.or.kr/Accessibility/define.asp">http://www.wah.or.kr/Accessibility/define.asp</a>	4/4	1/1	1/1	0/0
<a href="http://www.wah.or.kr/Certification/quality.asp">http://www.wah.or.kr/Certification/quality.asp</a>	5/5	1/1	1/1	0/0
<a href="http://www.wah.or.kr/Education/edu.asp">http://www.wah.or.kr/Education/edu.asp</a>	3/3	1/1	1/1	0/0
<a href="http://www.wah.or.kr/Example/index.asp">http://www.wah.or.kr/Example/index.asp</a>	5/5	1/1	1/1	1/1
<a href="http://www.wah.or.kr/Consulting/introduce.asp">http://www.wah.or.kr/Consulting/introduce.asp</a>	3/3	1/1	1/1	0/0
<a href="http://www.wah.or.kr/Board/brd_list.asp?brd_sn=2">http://www.wah.or.kr/Board/brd_list.asp?brd_sn=2</a>	8/8	1/1	1/1	1/1
<a href="http://www.wah.or.kr/Board/brd_list.asp?brd_sn=3">http://www.wah.or.kr/Board/brd_list.asp?brd_sn=3</a>	8/8	1/1	1/1	1/1
<a href="http://www.wah.or.kr/Accessibility/government.asp">http://www.wah.or.kr/Accessibility/government.asp</a>	7/7	1/1	1/1	0/0
<a href="http://www.wah.or.kr/Archive/kadowah.asp">http://www.wah.or.kr/Archive/kadowah.asp</a>	6/6	1/1	1/1	0/0

#### 주의사항

자가진단에 해당하는 4개항목의 준수율이 95%이상인 경우 접수

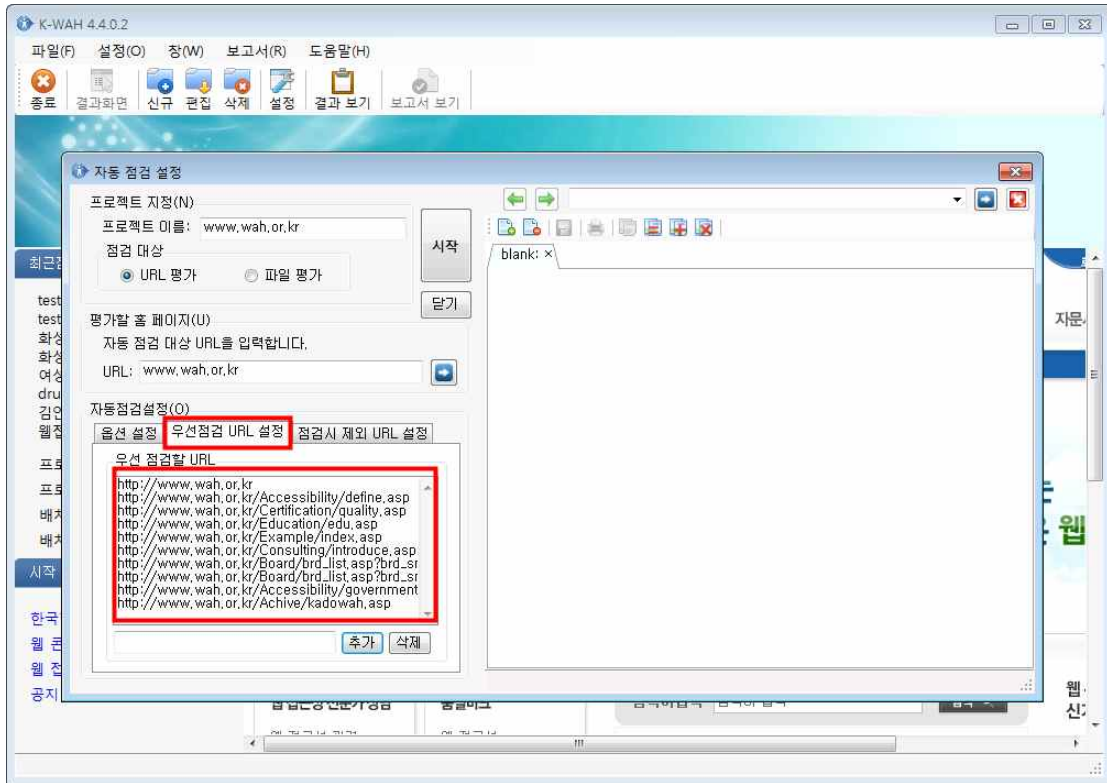
※ 대체 텍스트 제공, 제목 제공, 기본 언어 표시, 레이블 제공의 4개 항목으로 각 항목별 준수율 95% 이상일 경우만 접수 가능

#### 이 도구의 한계

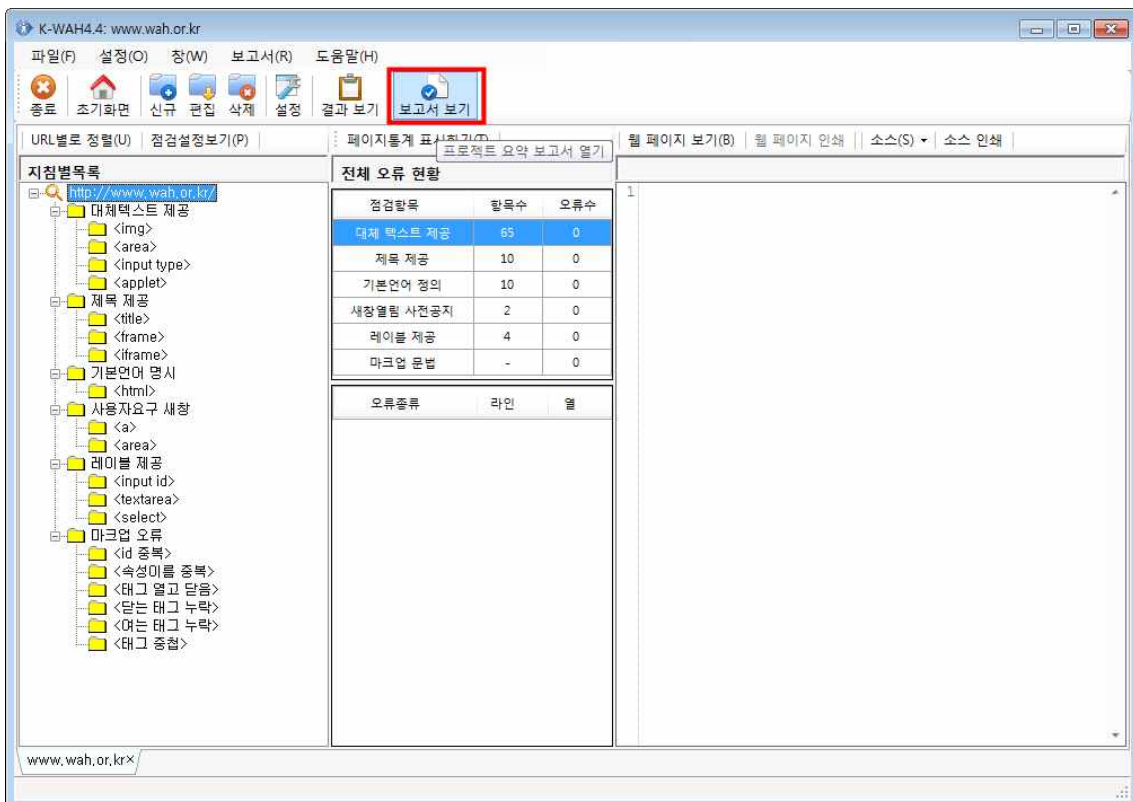
- 자바스크립트나 CSS를 이용하여 브라우저에서 동적으로 생성한 콘텐츠는 검사할 수 없습니다.
- 로그인과 같이 접속 권한이 필요한 페이지는 검사할 수 없습니다.
- 로봇의 접근을 막고 있는 웹사이트는 검사할 수 없습니다.
- 너무 많은 페이지를 불러올 경우 작동이 중간에 중단 될 수 있습니다.
- 속성미러와 속성값 사이에 공백이 없는 등 () HTML 구문에 오류가 있는 경우 오류로 검사됩니다.

[② 웹 접근성 자동평가도구 K-WAH 4.x 이용 방법]

1) 웹 접근성 자동평가도구 K-WAH 4를 실행하여 “우선점검 URL 설정”에서 템플릿 URL 10개 추가(옵션 설정에서 10개 페이지로 수집 페이지 제한)



2) [시작] 버튼을 눌러 자동평가를 수행하고 [보고서 보기] 버튼을 눌러 결과 내용이 출력되며 캡처하여 자가진단 결과에 첨부

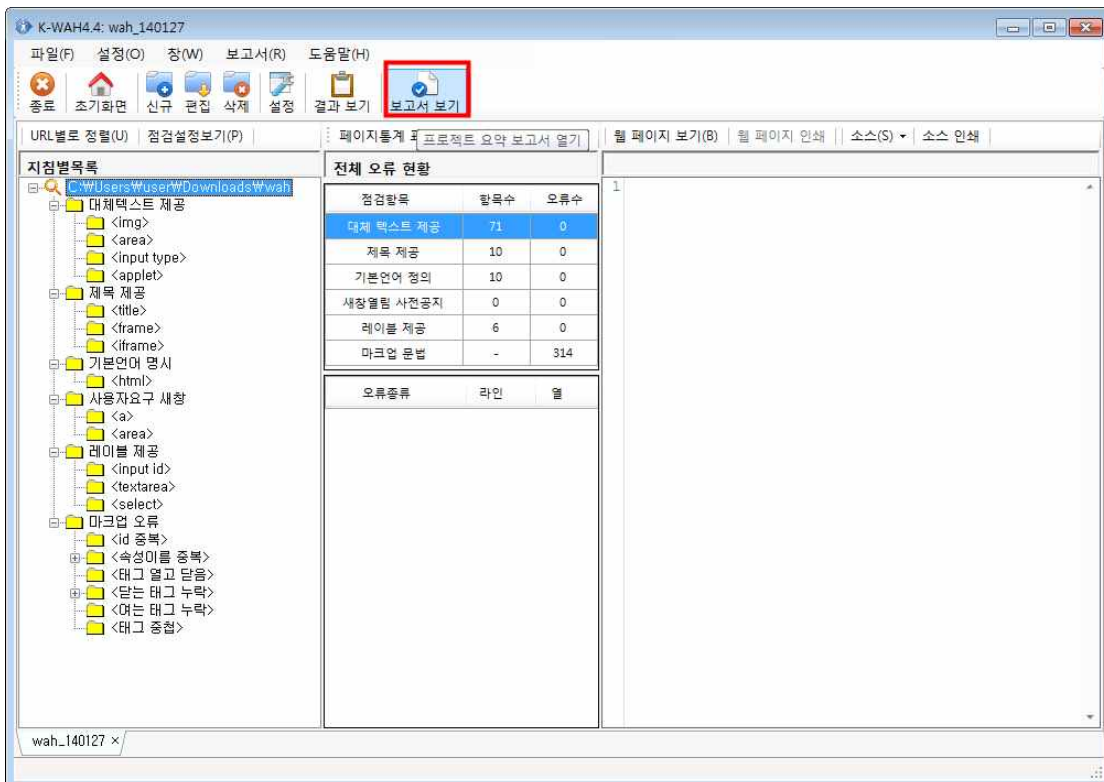


만약 [우선점검 URL 설정]으로 페이지 수집이 불가능한 경우,

- 1) 인터넷 브라우저 상에서 “브라우저 > 소스보기 > 저장” 기능을 이용하여 10개 페이지를 로컬 폴더에 저장 후, [파일 평가]를 선택하고 해당 폴더를 선택



- 2) [시작] 버튼을 눌러 자동평가를 수행하고 [보고서 보기] 버튼을 눌러 결과 내용이 출력되며 캡처하여 자가진단 결과에 첨부



## 웹 접근성 자동점검 보고서



웹사이트	http://www.wah.or.kr/	수집 페이지	10 페이지
평가기준	한국형 웹 콘텐츠 접근성 지침 2.0	검사일자	2014년 01월 27일

### 자 동 점 검 결 과

평가 항목	항목수	오류수	준수율
<b>1. 대체 텍스트 제공</b>	65	0	100.0
<img> 대체텍스트 없음	62	0	100.0
<area> 대체텍스트 없음	-	-	-
<input type=image> 대체텍스트 없음	3	0	100.0
<applet> 대체텍스트 없음	-	-	-
<b>2. 제목 제공</b>	10	0	100.0
페이지 제목 없음	10	0	100.0
<frame> 제목 없음	-	-	-
<iframe> 제목 없음	-	-	-
<b>3. 기본언어 정의</b>	10	0	100.0
기본언어 미정의	10	0	100.0
<b>4. 새창열림 사전공지</b>	2	0	100.0
<a> 알려지지 않은 새창열기	2	0	100.0
<area> 알려지지 않은 새창열기	-	-	-
<b>5. 레이블 제공</b>	4	0	100.0
<input> 레이블 미제공	4	0	100.0
<textarea> 레이블 미제공	-	-	-
<select> 레이블 미제공	-	-	-
<b>6. 마크업 문법</b>	10	0	100.0
id 중복 오류	10	0	100.0
속성이름 중복 오류	10	0	100.0
태그 열고 닫음 오류	10	0	100.0
닫는 태그 누락 오류	10	0	100.0
여는 태그 누락 오류	10	0	100.0
태그 중첩 오류	10	0	100.0